



*"Fazemos Acontecer"*

APRESENTAÇÃO :  
MODELOS DE RESIDÊNCIAS PRE-FABRICADAS



## Apresentação

A fabicon é uma empresa especialidade em construção de casa e estruturas modulares e pre-fabricados, presente no mercado à mais de 20 anos. Prestamos serviços em todo o território nacional, temos capacidade técnica de assistência aos nossos clientes, incluindo um sistema de logística bem dinâmico e parceiros especialistas.

Serve o presente documento, apresentar alguns modelos de casas Pre-fabricadas, isto é paredes em moldes ou painéis específicos que produzem um acabamento muito mais eficaz e rápido na vertente construtiva, de forma a dar resposta rápida e segura na necessidade habitacionais, pois tem sido um grande desafio fazer entrega de casas em grandes volumes pois o método de construção atípico isto em alvenaria de bloco ou tijolos, tem um período próprio para conclusão porque os critérios das fases de levantamento devem obedecer um tempo mínimo.

Entretanto a solução de construção em sistema de pre-fabricado ou pre-moldado da resposta e resultados eficaz sem comprometer a qualidade dos imóveis a serem erguidos ou construídos. São sistemas que incluem certificação internacional que obedecem os critérios técnicos de segurança e da qualidade.

LUANDA, 16 JAN DE 2025

## MODELOS

Podemos fabricar de acordo ao pedido do cliente as seguintes tipologia: T1, T2, T3, T4, T5.

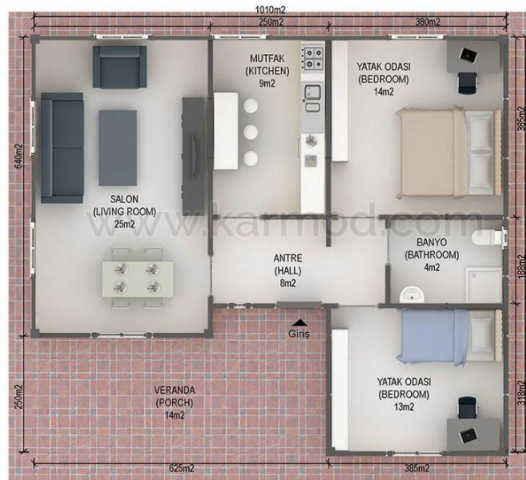


Tipologia T2

86 m<sup>2</sup>



87 m<sup>2</sup>



FABICC

Luanda: Rua Engrácia Fragoso, 66A • Tel: 222 393 999 • Fax:

222 393 982

Viana: Zona Industrial de Viana, km 25 - Kapalanca • Tel. 222

291 234 • Fax. 222 291 485

Contribuinte nº 5405065463 • fabicon@fabicon.co.ao





**Tipologia T2, = 49M2**

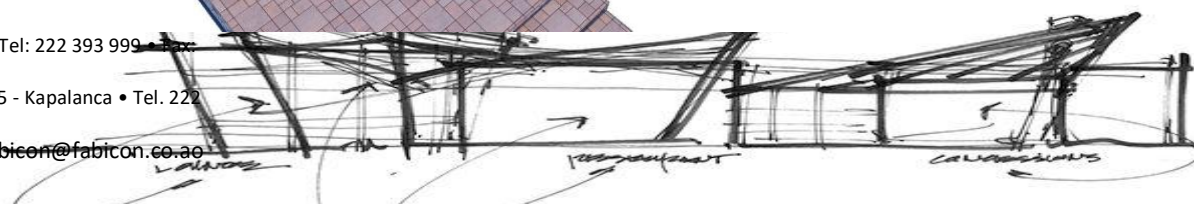


**FABICON, Indústria e Cor**

Luanda: Rua Engrácia Fragoso, 66A • Tel: 222 393 999 • Fax: 222 393 982

Viana: Zona Industrial de Viana, km 25 - Kapalanca • Tel. 222 291 234 • Fax. 222 291 485

Contribuinte nº 5405065463 • fabicon@fabicon.co.ao







**Tipologia T1, 51 m²**



## FABICON, I

Luanplaza, 7541m², Tragoso, 66A • Tel: 222 393 999 • Fax:

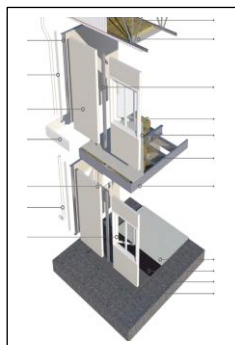
222 393 982

Viana: Zona Industrial de Viana, km 25 - Kapalanca • Tel. 222 291 234 • Fax. 222 291 485

Contribuinte nº 5405065463 • fabicon@fabicon.co.ao







**Tipologia T3/T4**



### Outros Modelos em pre-fabricados/Modular



### FABICO

Luanda: Rua Engrácia Fragoso, 66A • Tel: 222 393 999 • Fax:

222 393 982

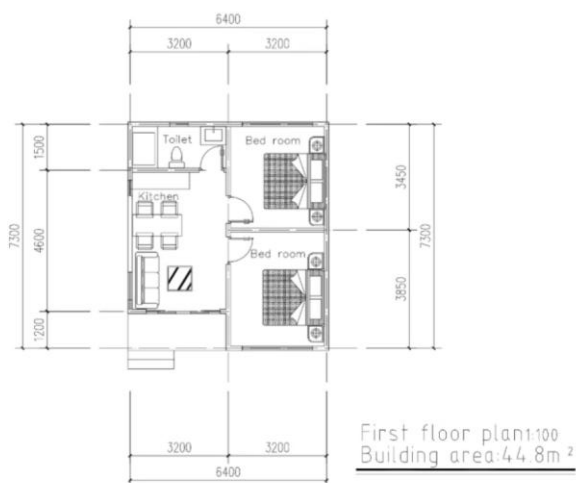
Viana: Zona Industrial de Viana, km 25 - Kapalanca • Tel. 222

291 234 • Fax. 222 291 485

Contribuinte nº 5405065463 • fabicon@fabicon.co.ao







**FABICON, Indústria e Construção, S.A.**

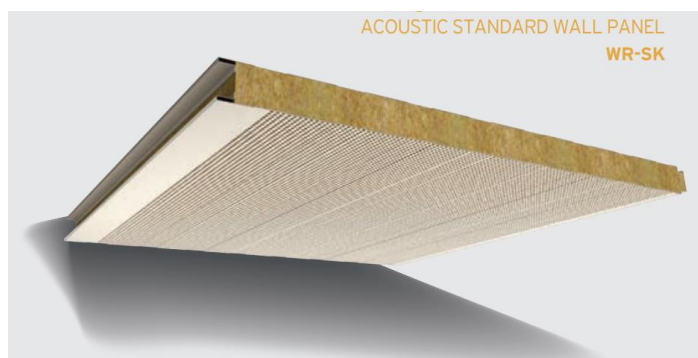
Luanda: Rua Engrácia Fragoso, 66A • Tel: 222 393 999 • Fax: 222 393 982

Viana: Zona Industrial de Viana, km 25 - Kapalanca • Tel. 222 291 234 • Fax. 222 291 485

Contribuinte nº 5405065463 • fabicon@fabicon.co.ao



**Specificação do tipo de painel utilizado:**



**Nota:** Os custos serão de acordo ao modelo da casa e acabamentos.

**FABICON, Indústria e Construção, S.A.**

Luanda: Rua Engrácia Fragoso, 66A • Tel: 222 393 999 • Fax:

222 393 982

Viana: Zona Industrial de Viana, km 25 - Kapalanca • Tel. 222

291 234 • Fax. 222 291 485

Contribuinte nº 5405065463 • fabicon@fabicon.co.ao

